

QUANTO VALE LA RICERCA?

GRANT EU ALLA RICERCA

Sono 6 i progetti finanziati dallo European Research Council (ERC) sui quali è impegnata TLS (4 attivi nel 2023) con particolare focus su immunoterapia tumorale, antibiotico-resistenza e malattie infettive.

CRESCE TLS, CRESCE IL LAVORO

Segno più anche per l'occupazione che, nel 2023 è passata da 98 a 114 persone per la Fondazione (+16%). Sono 702 gli addetti complessivi, compreso il personale delle imprese e gruppi di ricerca del bioincubatore (+10%).

IL PERSONALE? ALTAMENTE QUALIFICATO E DEDICATO ALLE ATTIVITÀ DI R&D

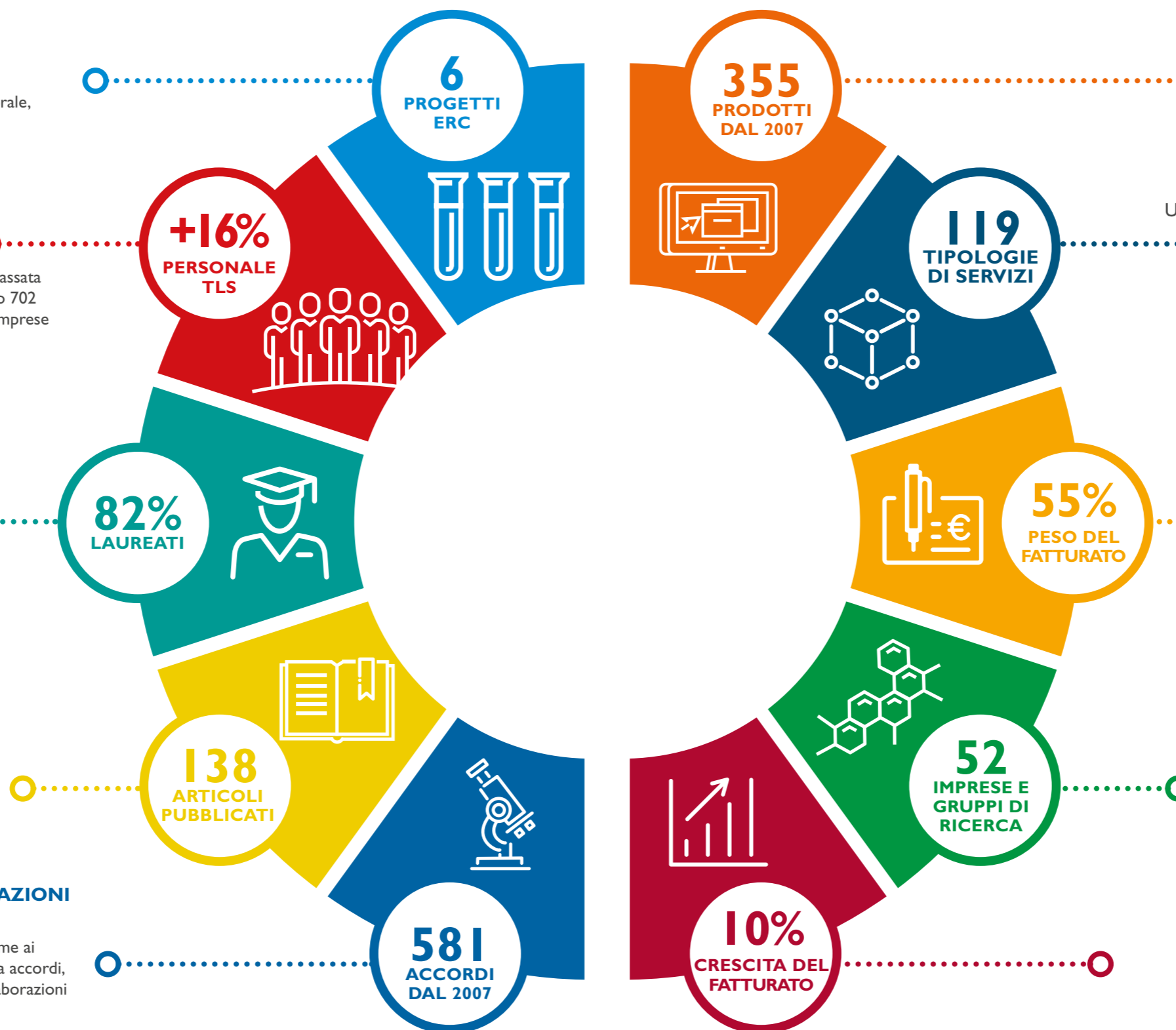
Dei 702 addetti della Fondazione e del bioincubatore nel 2023 ben l'82% ha almeno un diploma di laurea. Per la Fondazione cresce il numero di personale ad attività e servizi di ricerca e sviluppo (67%).

PUBBLICAZIONI SCIENTIFICHE

Continuano gli ottimi risultati anche sul fronte della produzione scientifica che si conferma in crescita con 138 articoli complessivi nel 2023 pubblicati su riviste scientifiche internazionali. Di questi, 24 articoli sono frutto della attività di ricerca scientifica svolta dalla Fondazione TLS.

UNA RETE DI RELAZIONI E COLLABORAZIONI SEMPRE PIU' SOLIDA

Dal 2007 ad oggi le imprese incubate e affiliate insieme ai gruppi di ricerca ospitati in TLS hanno siglato 581 tra accordi, collaborazioni e licenze con 17 nuovi accordi o collaborazioni siglati nel 2023.



PRODOTTI SUL MERCATO

355 (+82 nel 2023) i prodotti lanciati sul mercato dall'inizio dell'operatività di TLS. Un incremento significativo che si rispecchia nella rilevante crescita del fatturato e riconducibile alla messa in commercio di nuovi kit diagnostici e integratori alimentari/prodotti nutraceutici.

UN PORTFOLIO DI SERVIZI SEMPRE PIU' AMPIO

L'offerta dei servizi (119 tipologie) spazia dai servizi di ricerca, analisi sierologiche per sperimentazioni cliniche, analisi per l'ambiente e la qualità alimentare, data management fino alle soluzioni mobile per il settore medical care.

BIOINCUBATORE, REALTÀ SEMPRE PIÙ MATURA

Il trend di crescita del peso del fatturato rispetto al totale delle risorse finanziarie complessive attratte si conferma anche per il 2023. Dal 52% del 2022 è incrementato al 55,4% del 2023. Scende ulteriormente l'impatto percentuale delle risorse proprie (14,5%), mentre resta stabile il peso percentuale dei grant (20%). Il peso del fatturato è ancora più significativo (61,4%) se si tiene conto delle sole imprese.

UN ECOSISTEMA SEMPRE PIÙ RICCO

52 imprese e gruppi di ricerca nell'incubatore. In particolare: 21 imprese incubate impegnate in attività di R&D e/o servizi, 12 enti/fondazioni di ricerca e 19 imprese/organizzazioni affiliate.

LE NOSTRE IMPRESE FANNO UN'IMPRESA ECCEZIONALE

Per quanto riguarda le aziende e i gruppi di ricerca del bioincubatore, quasi raggiunta quota 49 M crescita del 10% (+4,57 M di euro) rispetto al 2022.